

Elektrifiering av timmerbilstransporter

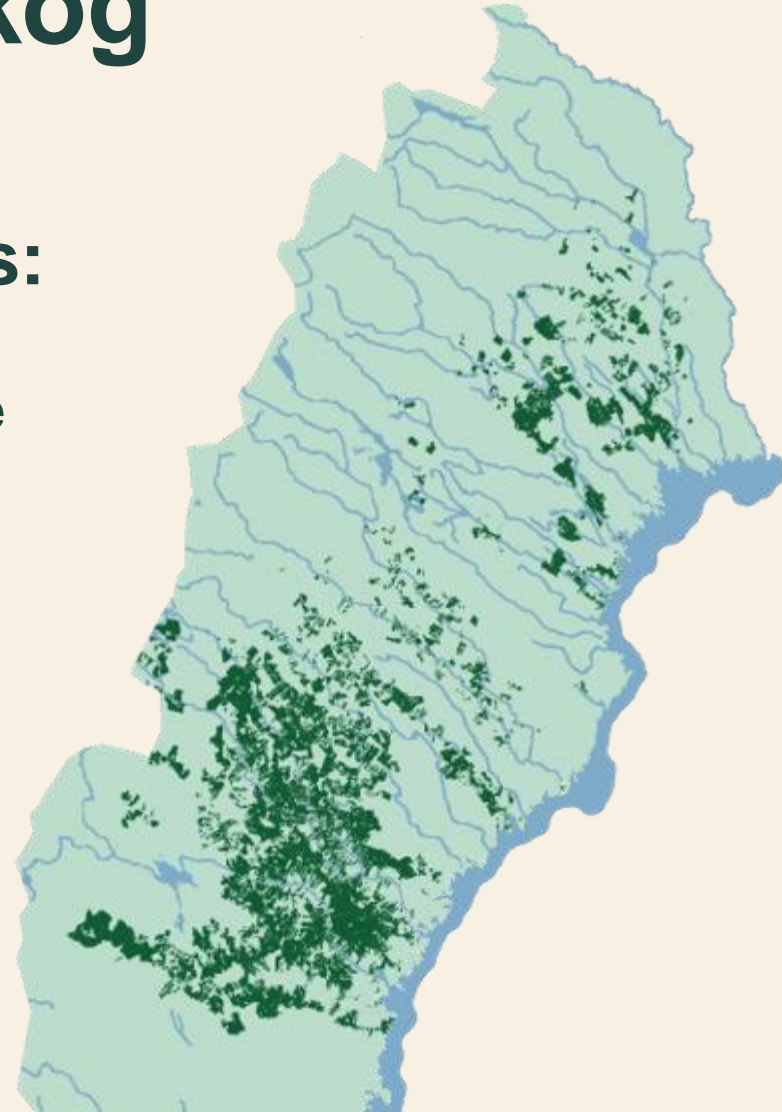
Anton Ahlinder
Verksamhetsutvecklare SCA Skog



SCA Skog

Om oss:

- Europas största privata skogsägare
- Försörjer nio egna industrier varav fem sågverk och fyra massa/pappersbruk
- 13 virkesterminaler
- Tågssystem
- 87 åkerier
- 260 timmer/flisbilar



Mål 2030

Ökad klimatnytta från 10 till 15 miljoner ton CO₂⁶⁾

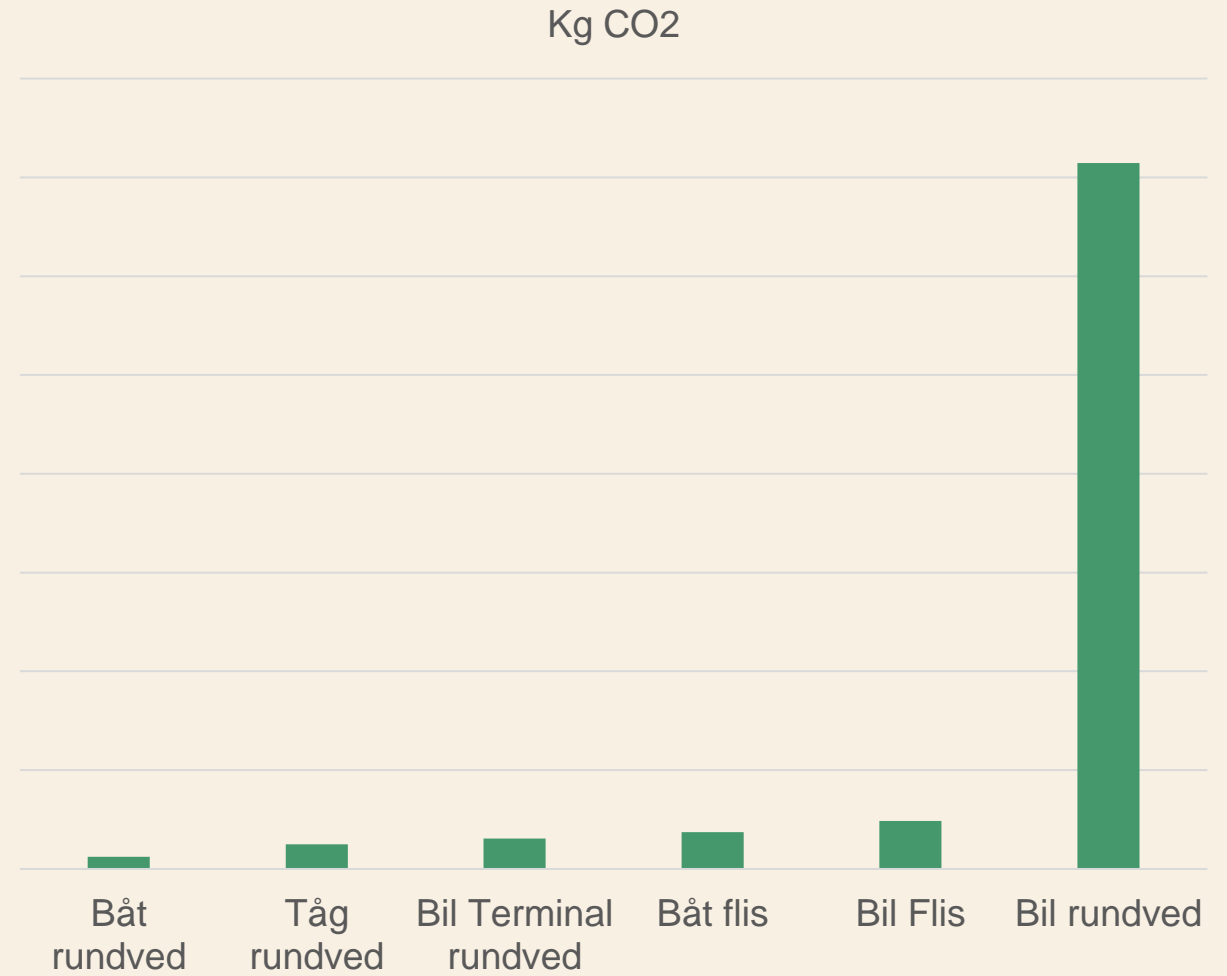
- **Mål:** Öka den totala klimatnyttan till 15 miljoner ton CO₂.
Utfall: 9,1 miljoner ton CO₂ (12,8 enligt uppdaterad modell).
- **Mål:** Nettoupptag av CO₂ i skogen.
Utfall: 4,5 miljoner ton CO₂ (5,7 enligt uppdaterad modell).
- **Mål:** Öka substitutionsnyttan från SCAs produkter.
Utfall: 5,4 miljoner ton CO₂ (7,2 enligt uppdaterad modell).
- **Mål:** 50% lägre fossila utsläpp i värdekedjan, scope 1, 2 och 3, jämfört med år 2019.
Utfall: 0,8 miljoner ton CO₂e. Minskning med 10% relativt basåret 2019.
- **Mål:** Realisera 11 TWh beslutad kapacitet vindkraft på SCA-mark år 2025.
Utfall: 9,0 TWh.

SCA bidrar till hållbar utveckling i de samhällen där vi verkar

- **Mål:** Bidra till livskraftiga lokalsamhällen.
Utfall: 75% av SCAs ekonomiska värdeskapande betalades till leverantörer och anställda främst i SCAs närområde.
- **Mål:** Stödja civilsamhället inom idrott, kultur och andra områden.
Utfall: Centrala avtal med 168 föreningar inom idrott, kultur och hälsa.
- **Mål:** Främja etablering och utveckling av verksamheter som skapar värde i och från skogen.
Utfall: Exempel från år 2023 är genomförande av Forest Business Accelerator för sjunde året i följd.
- **Mål:** Samverka med externa intressenter inom de områden som definieras i vår hållbarhetsplattform.
Utfall: Exempel är samarbetsprojekt för fossilfria vägtransporter i skogsbruket samt utvärdering av skogen i Västerbotten baserat på konceptet Healthy Forests Landscape tillsammans med partners i värdekedjan.

Utsläpp koldioxid

- Rundvedsbilarna
- 82% av våra totala utsläpp



”Blinkersen väsnas som en moraklocka”

”Fin på marschen”

”Känns väldigt stark”

”Otroligt tyst”

”Lätt att smyga igång med”

”Bra körbarhet”

”Känner mig piggare”





SCA

HÖGLUNDS

SCANIA

AJP 03P

SCA

SCANIA

ELECTRIC

S10

S10

DRIVEN BY THE FORCE OF THE FOREST
— INTRODUCING THE FIRST ELECTRIC TRUCK TO SCA

Några lärdomar...

- Fungerar bra som timmerbil.
- Kyla har stor påverkan på batteri.
- Bilar dyrare i inköp, lägre bränslekostnad.
- Laddare kräver mycket jobb.
- Laddeffekt och laddare på rätt plats viktigare än batteristorlek.
- Stöd behövs för både bilar och laddare.

